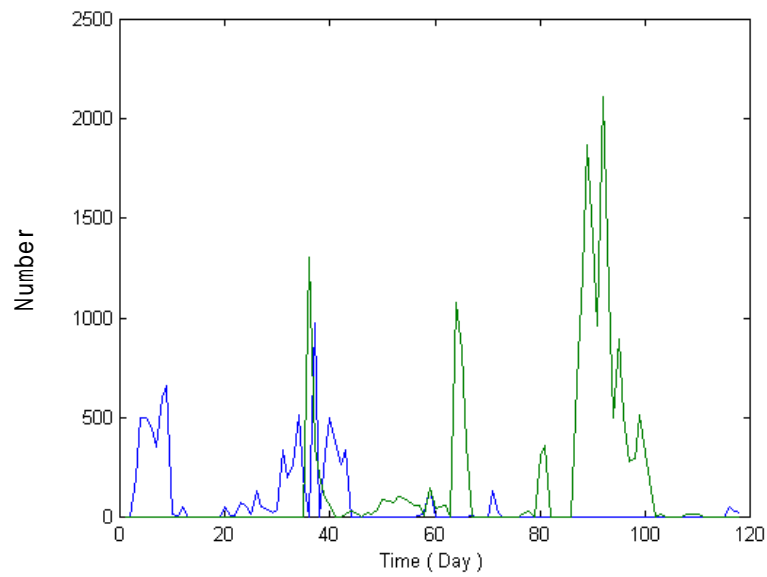
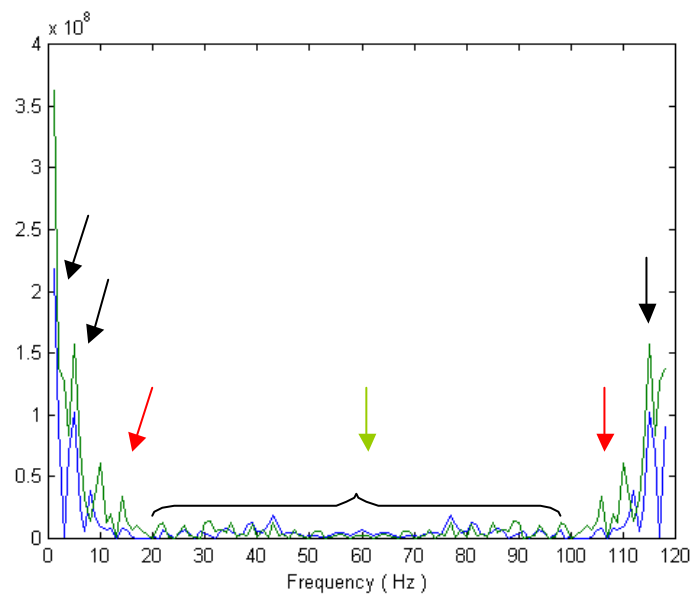




(A)

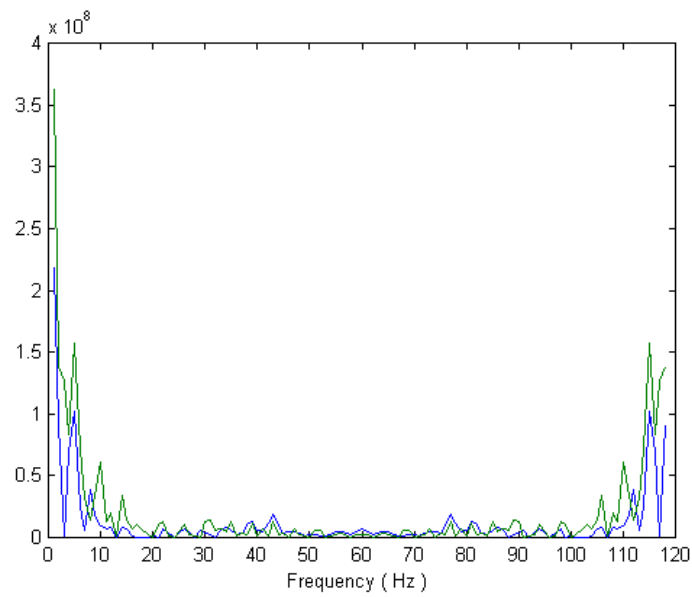


(B)

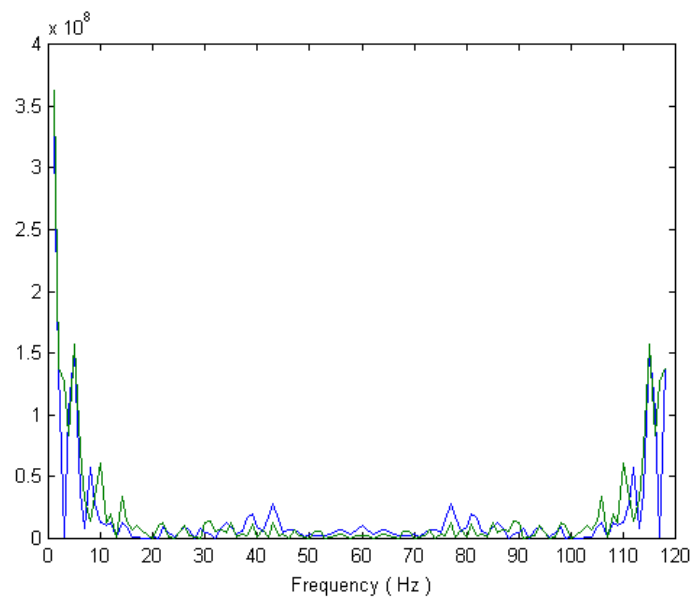


圖十六：用於傅利葉轉換之 1997 年出海口鱸鰻苗來游數量統計（劉，1998）與 2000 年河內鱸鰻苗上溯數量統計比較（A）數量統計原始資料圖（B）傅利葉轉換頻譜（藍色線代表 1997 年數據；綠色線代表 2000 年數據）（黑色箭號表示主要的頻率；紅色箭號表示次要的頻率；綠色箭頭表示強度較小的頻率）

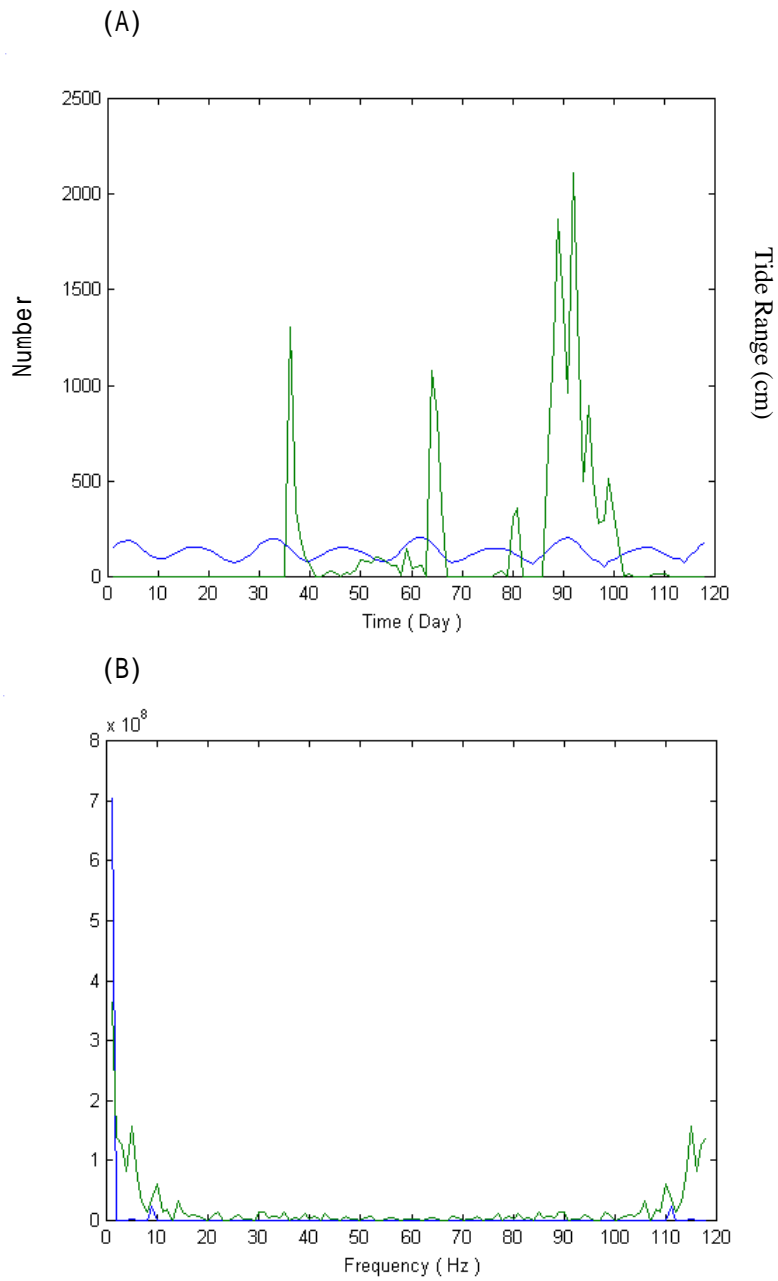
(A)



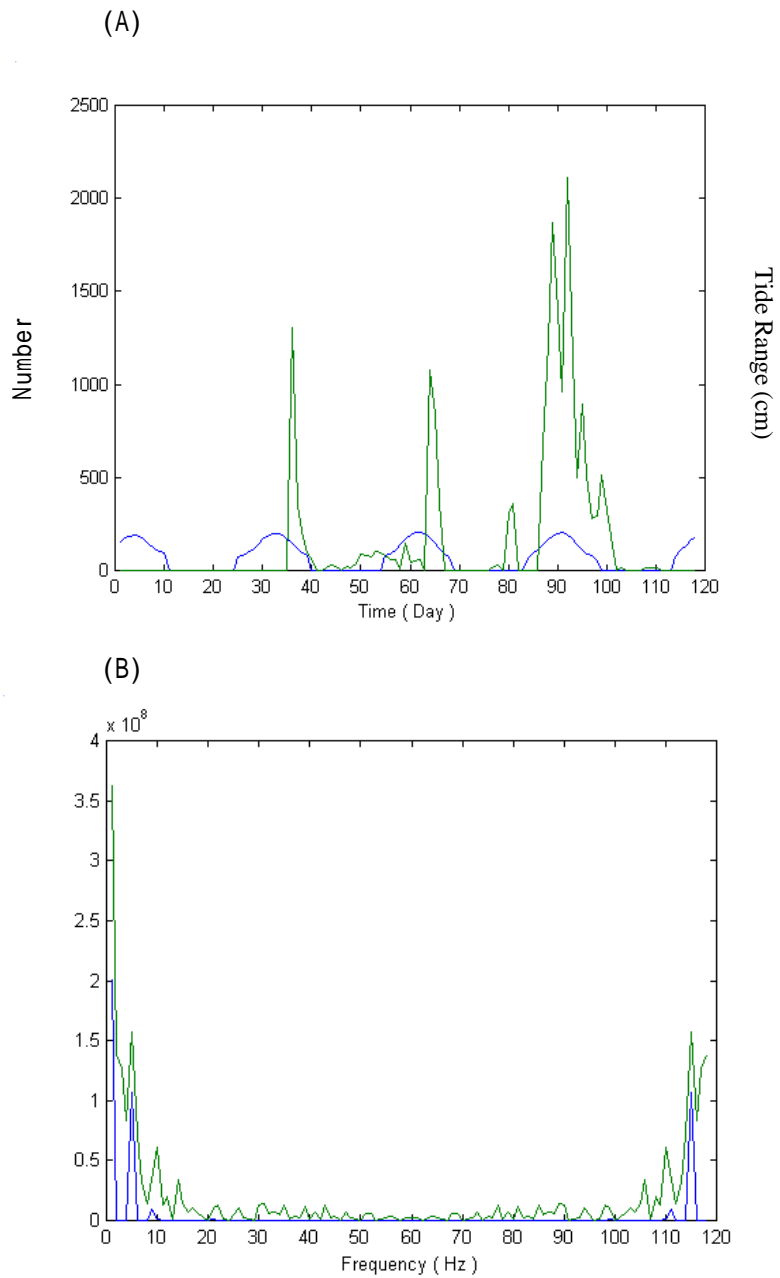
(B)



圖十七：1997 年出海口鱸鰻鰻苗來游數量統計（劉，1998）與 2000 年河內鱸鰻鰻苗上溯數量統計傅利葉轉換比較圖（A）傅利葉轉換原始頻譜（B）1997 年傅利葉轉換強度經四點五倍放大比較頻譜（藍色線代表 1997 年數據；綠色線代表 2000 年數據）



圖十八：2000 年鰻苗上溯數量與潮差關係圖。(A) 原始圖形 (B) 傅利葉轉換頻譜



圖十九：2000 年鰻苗上溯數量與新月潮汐週期關係圖 (A) 原始圖形 (B) 傅利葉轉換頻譜